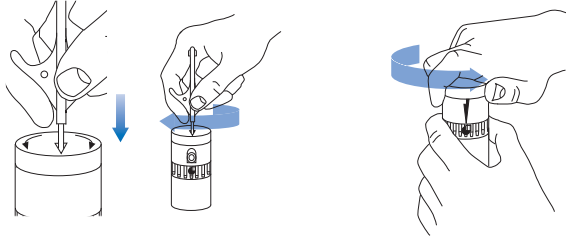




- 5** • Perfore membrana con herramienta de boquilla  
 • Gire el tornillo de retención de la boquilla en dirección de las manecillas del reloj para asegurar la boquilla en su lugar  
 • Precaución: El apretar demasiado el tornillo puede causar que la boquilla reviente

**Ajuste de Arco**

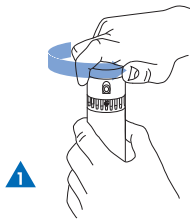
- 6** • Con una mano sujete sección ribeteada  
 • Con la otra mano gire la torreta para ajustar la flecha al ángulo del arco  
 • La flecha se localiza al lado opuesto de la boquilla  
 • Ajuste ángulo de rotación a 40°-360°  
 • Preestablecidos: 90° 180° 270° 360°



- 7** • Importante: Purgue línea lateral antes de reinstalar ensamble interior.  
 • Inserte ensamble interior

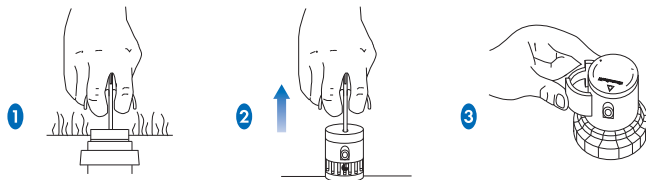
**Ajuste de Arco**

- 1** • Con una mano sujete el tubo de flujo debajo de la sección ribeteada  
**2** • Con la otra mano gire la torreta para localizar los puntos de paro del arco



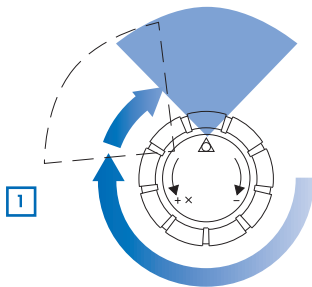
**Inserción de Boquilla después de instalación**

- 1** • Con una mano inserte herramienta de boquilla en la parte superior del aspersor y gire 90°  
**2** • Jale hacia arriba para revelar la cabeza del aspersor  
**3** • Con la otra mano inserte el sujetador de cuello opcional  
**4** • Instale la boquilla basado en pasos **4 - 5**



**Ajuste de arco después de instalación (ajuste en mojado)**

- 1** • Ver **1** y **2**  
**2** • Para ajustar tamaño de arco ver **6**  
 • Para aumentar el arco gire la torreta en dirección + de la flecha. Para disminuir el arco gire la torreta en dirección - de la flecha



**Turbo 3**



- Preset rotation angles: 90° 180° 270° 360°

**Nozzle performance chart**

Nozzle	PSI (BAR)	Flow GPM (M <sup>3</sup> /HR)	Max Radius FT. (M)
4	20 (1.4)	1.0 (.23)	28 (8.5)
	35 (2.4)	1.4 (.32)	34 (10.3)
	50 (3.4)	1.8 (.41)	38 (11.6)
5	20 (1.4)	1.2 (.27)	28 (8.5)
	35 (2.4)	1.7 (.39)	34 (10.3)
	50 (3.4)	2.1 (.48)	38 (11.6)
6	20 (1.4)	1.5 (.34)	28 (8.5)
	35 (2.4)	2.2 (.50)	34 (10.3)
	50 (3.4)	2.7 (.61)	38 (11.6)
7	35 (2.4)	2.6 (.59)	38 (11.6)
	50 (3.4)	3.1 (.70)	41 (12.5)
	65 (4.5)	3.6 (.82)	44 (13.4)
8	35 (2.4)	3.6 (.82)	38 (11.6)
	50 (3.4)	4.4 (1.0)	42 (12.8)
	65 (4.5)	5.1 (1.16)	44 (13.4)
9	35 (2.4)	4.6 (1.05)	40 (12.2)
	50 (3.4)	5.7 (1.3)	44 (13.4)
	65 (4.5)	6.6 (1.5)	46 (14.0)
10	35 (2.4)	6.0 (1.36)	42 (12.8)
	50 (3.4)	7.3 (1.66)	47 (14.3)
	65 (4.5)	8.6 (1.95)	51 (15.5)
11	35 (2.4)	7.0 (1.59)	42 (12.8)
	50 (3.4)	8.8 (2.0)	47 (14.3)
	65 (4.5)	10.3 (2.34)	51 (15.5)
12	35 (2.4)	10.6 (2.41)	42 (12.8)
	50 (3.4)	13.0 (2.95)	48 (14.6)
	65 (4.5)	15.0 (3.41)	53 (16.1)

Maximum operating pressure 65 PSI (4.5 Bar)  
 Radius of coverage shown is for still air with no diffusion. Derate for wind.

**Contact**

3301 W. Kingsley Rd. Garland, TX. 75041  
 In the United States 888 - 4 THE PRO  
 World wide phone 1.972.278.6131  
 E-mail wmsales@weathermatic.com





## Installation

- 1 • Set sprinkler no lower than flush to grade



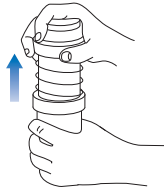
## Sprinkler head setup before installation in ground

### Nozzle installation

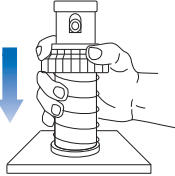
- 1 • Unscrew top from tube



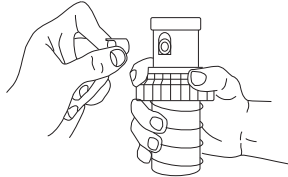
- 2 • Remove inner assembly



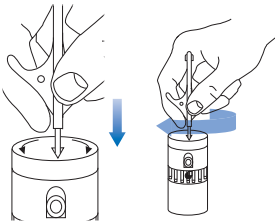
- 3 • Place inner assembly on flat surface  
• With one hand push down cover



- 4 • With other hand insert nozzle with ears up into nozzle opening

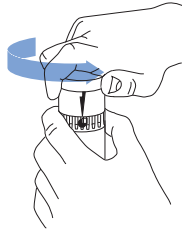


- 5 • Pierce membrane with nozzle tool  
• Rotate nozzle retaining screw in the clockwise direction in order to lock the nozzle in place.  
• **Caution:** Overtightening screw may cause nozzle blow out



### Arc adjustment

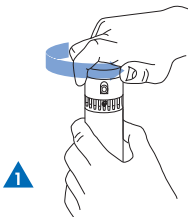
- 6 • With one hand hold ribbed section  
• With other hand rotate turret to adjust arrow to arc angle  
• Arrow located opposite to nozzle  
• Set rotation angle to 40° - 360° or  
• Presets: 90° 180° 270° 360°



- 7 • **Important:** Flush lateral line before reinserting inner assembly  
• Insert inner assembly

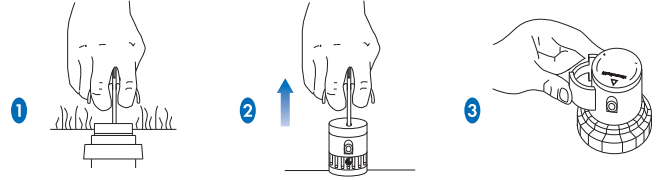
## Arc location adjustment

- 1 • With one hand hold flow tube below ribbed section
- 2 • With the other hand rotate turret to relocate arc stop location



## Nozzle insertion after installation

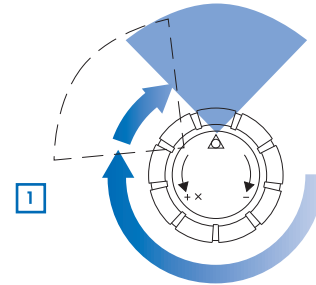
- 1 • With one hand insert nozzle tool into top of housing and rotate 90°
- 2 • Pull up to reveal sprinkler head
- 3 • With other hand snap on optional collar support
- 4 • Install nozzle based on steps 4 - 5



## Arc adjustment after installation (wet set)

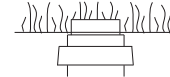
- 1 • See 1 & 2
- 2 • To adjust arc size see 6

• To enlarge the arc turn the turret in the direction of the + arrow. To decrease the arc turn the turret in the direction of the - arrow.



## Instalación Español

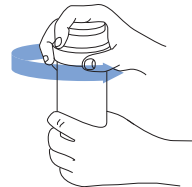
- 1 • Instale el aspersor a nivel de suelo



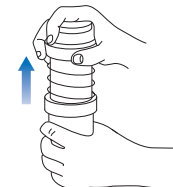
## Preparación del aspersor antes de la instalación en el campo

### Instalación de Boquilla

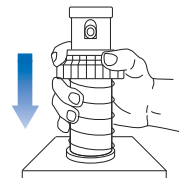
- 1 • Desensroscar parte superior



- 2 • Remueva ensamble interior



- 3 • Coloque ensamble interior en superficie plana  
• Con una mano empuje hacia abajo el cuello



- 4 • Con la otra mano inserte la boquilla en la abertura para la boquilla, con los pestillos hacia arriba

